

## Кондитерские витрины COSMO 78KC

Контакты:

+992 918 61 09 37 Раҷабали

+992 988 51 61 61 Муҳаммадҷон

Email: [holod.tj@yandex.ru](mailto:holod.tj@yandex.ru)



## Безграничные возможности, как безграничен КОСМОС

### ОСОБЕННОСТИ:

Кондитерские витрины COSMO идеально подходят для ЛЮБОЙ конфигурации помещений кондитерской, пекарни, кафе.

Дают возможность легко менять и расширять концепцию, варьируя пространством и объёмом экспозиции продуктов. Ровные грани стеклопакетов и отсутствие соединительных планок во внешнем контуре остекления придают витринам легкость и эффект БЕСКОНЕЧНОСТИ.

Модельный ряд витрин COSMO представлен 27 типоразмерами: три длины, три высоты, три глубины. 2 ВИДА исполнения – отдельно стоящие и встраиваемые в стойки и поверхности BUILT-IN.

В стандартную комплектацию входят регулируемые по уровням полки с LED-освещением, встроенные ценникодержатели, откидывание переднего стеклопакета для линейки KC84.

### СТАНДАРТНЫЕ

### ЦВЕТОВЫЕ РЕШЕНИЯ:

black&steel

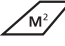



### ЦВЕТОВЫЕ РЕШЕНИЯ:

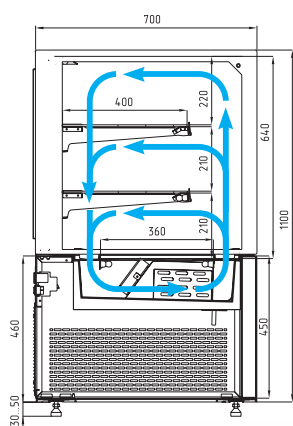
gray&steel



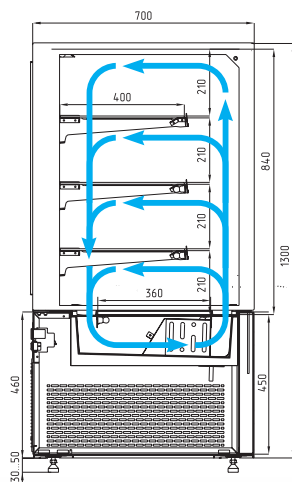
## ТЕХНИЧЕСКИЕ ХАРАКТЕРИСТИКИ (ОТДЕЛЬНО СТОЯЩИЕ)

Модель	Общая длина, мм	Длина полки, мм	Длина нижнего поддона, мм	Горизонтальная площадь экспозиции, м <sup>2</sup>	Полезный объем, м <sup>3</sup>	Рабочая температура, °C
	→ мм	→ мм	→ мм	 м <sup>2</sup>	 м <sup>3</sup>	
КС71-110 0,6 закрытая/открытая	600	530	520	0,61	0,09	+2...+10/ +4...+10
КС71-110 0,9 закрытая/открытая	900	830	820	0,96	0,14	
КС71-110 1,2 закрытая/открытая	1200	1130	1120	1,31	0,20	
КС71-110 0,6 тепловая/нейтральная	600	530	520	0,61	-	до +65 / -
КС71-110 0,9 тепловая/нейтральная	900	830	820	0,96	-	
КС71-110 1,2 тепловая/нейтральная	1200	1130	1120	1,31	-	
КС71-130 0,6 закрытая/открытая	600	530	520	0,82	0,12	+2...+10/ +4...+10
КС71-130 0,9 закрытая/открытая	900	830	820	1,29	0,19	
КС71-130 1,2 закрытая/открытая	1200	1130	1120	1,76	0,26	
КС71-130 0,6 тепловая/нейтральная	600	530	520	0,82	-	до +65 / -
КС71-130 0,9 тепловая/нейтральная	900	830	820	1,29	-	
КС71-130 1,2 тепловая/нейтральная	1200	1130	1120	1,76	-	
КС71-150 0,6 закрытая/открытая	600	530	520	1,04	0,16	+2...+10 / +4...+10
КС71-150 0,9 закрытая/открытая	900	830	820	1,62	0,24	
КС71-150 1,2 закрытая/открытая	1200	1130	1120	2,21	0,33	
КС71-150 0,6 тепловая/нейтральная	600	530	520	1,04	-	до +65 / -
КС71-150 0,9 тепловая/нейтральная	900	830	820	1,62	-	
КС71-150 1,2 тепловая/нейтральная	1200	1130	1120	2,21	-	

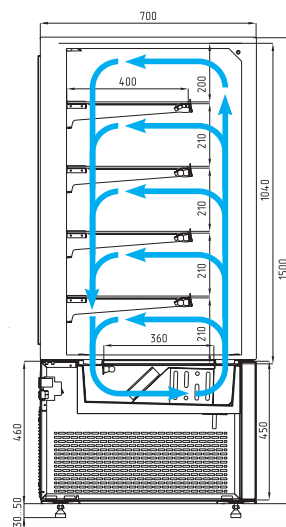
### Динамика (закрытый модуль)



2 регулируемые по уровню полки



3 регулируемые по уровню полки



4 регулируемые по уровню полки



торты, пирожные  
-2...+10°C



пицца, выпечка  
до +65°C



гастрономия  
+2...+10°C

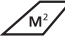



напитки  
+4...+10°C

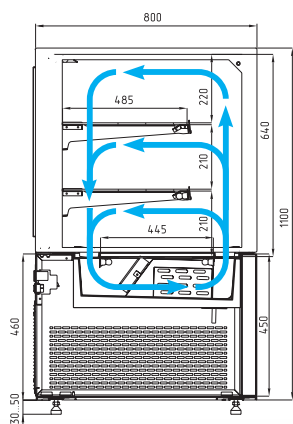


Открытый модуль (Self)

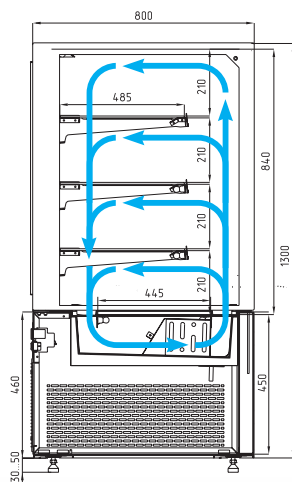
## ТЕХНИЧЕСКИЕ ХАРАКТЕРИСТИКИ (ОТДЕЛЬНО СТОЯЩИЕ)

Модель	Общая длина, мм	Длина полки, мм	Длина нижнего поддона, мм	Горизонтальная площадь экспозиции, м <sup>2</sup>	Полезный объем, м <sup>3</sup>	Рабочая температура, °C
	→ мм	→ мм	→ мм	 м <sup>2</sup>	 м <sup>3</sup>	
КС78-110 0,9 закрытая/открытая	900	830	820	1,17	0,18	+2...+10/ +4...+10
КС78-110 1,2 закрытая/открытая	1200	1130	1120	1,59	0,24	
КС78-110 1,5 закрытая	1500	1430	1420	2,02	0,30	
КС78-110 0,9 тепловая/нейтральная	900	830	820	1,17	-	до +65 / -
КС78-110 1,2 тепловая/нейтральная	1200	1130	1120	1,59	-	
КС78-110 1,5 тепловая/нейтральная	1500	1430	1420	2,02	-	
КС78-130 0,9 закрытая/открытая	900	830	820	1,57	0,24	+2...+10/ +4...+10
КС78-130 1,2 закрытая/открытая	1200	1130	1120	2,14	0,32	
КС78-130 1,5 закрытая	1500	1430	1420	2,71	0,41	
КС78-130 0,9 тепловая/нейтральная	900	830	820	1,57	-	до +65 / -
КС78-130 1,2 тепловая/нейтральная	1200	1130	1120	2,14	-	
КС78-130 1,5 тепловая/нейтральная	1500	1430	1420	2,71	-	
КС78-150 0,9 закрытая/открытая	900	830	820	1,98	0,30	+2...+10/ +4...+10
КС78-150 1,2 закрытая/открытая	1200	1130	1120	2,69	0,40	
КС78-150 1,5 закрытая	1500	1430	1420	3,41	0,51	
КС78-150 0,9 тепловая/нейтральная	900	830	820	1,98	-	до +65 / -
КС78-150 1,2 тепловая/нейтральная	1200	1130	1120	2,69	-	
КС78-150 1,5 тепловая/нейтральная	1500	1430	1420	3,41	-	

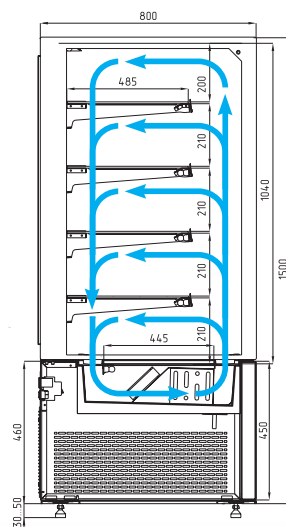
### Динамика (закрытый модуль)



2 регулируемые по уровню полки



3 регулируемые по уровню полки



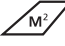

4 регулируемые по уровню полки



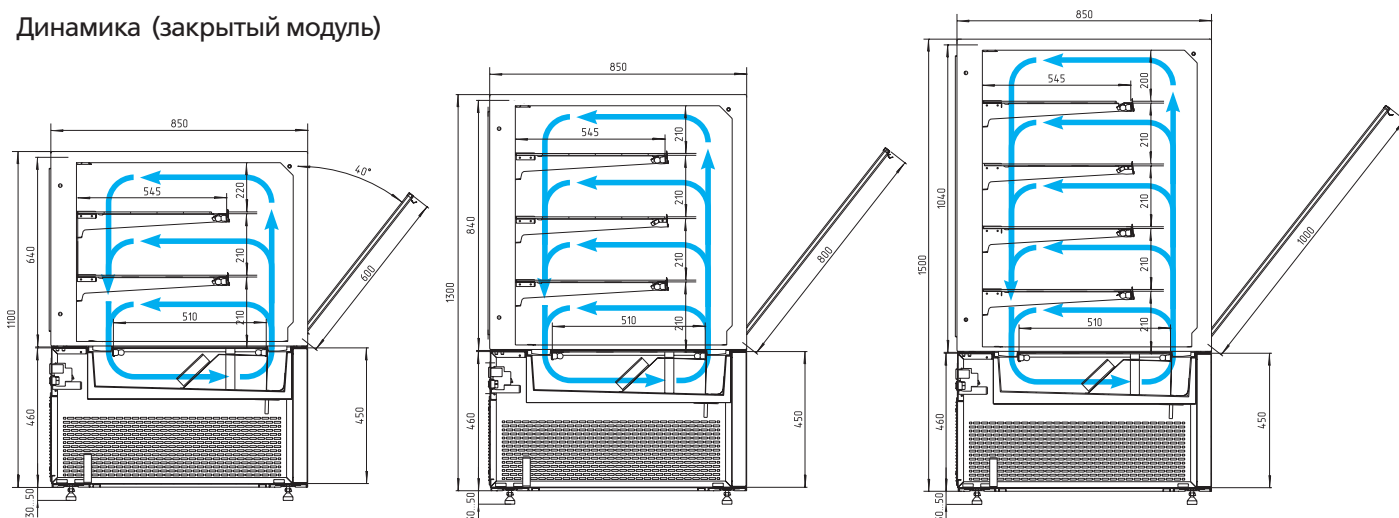
Открытый модуль (Self)



## ТЕХНИЧЕСКИЕ ХАРАКТЕРИСТИКИ (ОТДЕЛЬНО СТОЯЩИЕ)

Модель	Общая длина, мм	Длина полки, мм	Длина нижнего поддона, мм	Горизонтальная площадь экспозиции, м <sup>2</sup>	Полезный объем, м <sup>3</sup>	Рабочая температура, °C
	→ мм	→ мм	→ мм	 м <sup>2</sup>	 м <sup>3</sup>	
КС84-110 0,9 закрытая/открытая	900	830	820	1,32	0,20	+2...+10/ +4...+10
КС84-110 1,2 закрытая/открытая	1200	1130	1120	1,80	0,27	
КС84-110 1,5 закрытая	1500	1430	1420	2,28	0,34	
КС84-110 0,9 тепловая/нейтральная	900	830	820	1,32	-	до +65 / -
КС84-110 1,2 тепловая/нейтральная	1200	1130	1120	1,80	-	
КС84-110 1,5 тепловая/нейтральная	1500	1430	1420	2,28	-	
КС84-130 0,9 закрытая/открытая	900	830	820	1,78	0,27	+2...+10/ +4...+10
КС84-130 1,2 закрытая/открытая	1200	1130	1120	2,42	0,36	
КС84-130 1,5 закрытая	1500	1430	1420	3,06	0,46	
КС84-130 0,9 тепловая/нейтральная	900	830	820	1,78	-	до +65 / -
КС84-130 1,2 тепловая/нейтральная	1200	1130	1120	2,42	-	
КС84-130 1,5 тепловая/нейтральная	1500	1430	1420	3,06	-	
КС84-150 0,9 закрытая/открытая	900	830	820	2,23	0,33	+2...+10/ +4...+10
КС84-150 1,2 закрытая/открытая	1200	1130	1120	3,03	0,46	
КС84-150 1,5 закрытая	1500	1430	1420	3,84	0,58	
КС84-150 0,9 тепловая/нейтральная	900	830	820	2,23	-	до +65 / -
КС84-150 1,2 тепловая/нейтральная	1200	1130	1120	3,03	-	
КС84-150 1,5 тепловая/нейтральная	1500	1430	1420	3,84	-	

### Динамика (закрытый модуль)



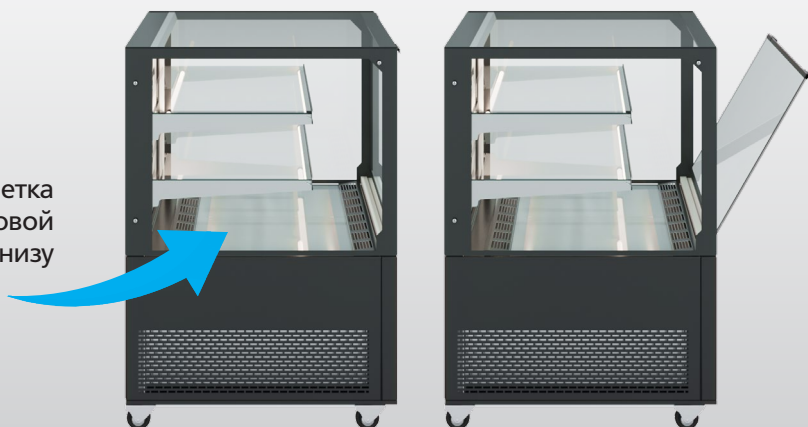
2 регулируемые по уровню полки; откидывание переднего стеклопакета

3 регулируемые по уровню полки; откидывание переднего стеклопакета

4 регулируемые по уровню полки; откидывание переднего стеклопакета



Подсветка базовой полки снизу



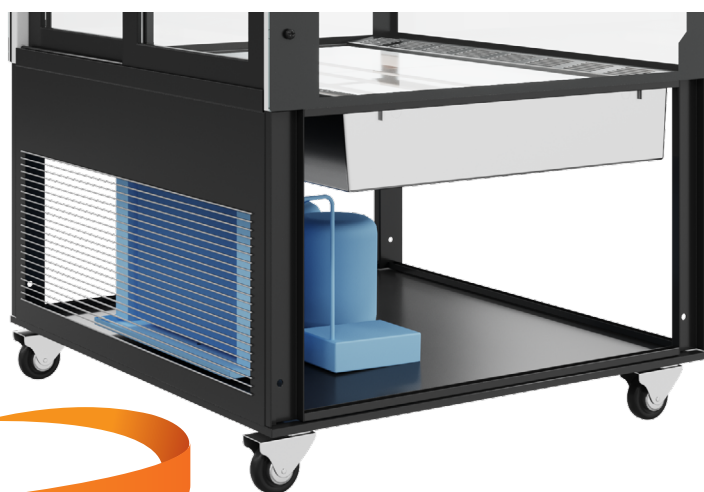


## ТЕХНИЧЕСКИЕ ХАРАКТЕРИСТИКИ (ВСТРАИВАЕМЫЕ BUILT-IN )

Модель	Общая длина, мм → мм	Длина полки, мм → мм	Длина нижнего поддона, мм → мм	Горизонтальная площадь экспозиции, м <sup>2</sup> 	Полезный объем, м <sup>3</sup> 	Рабочая температура, °C 
КС71-110 0,9 закрытая/открытая	900	830	820	0,96	0,14	+2...+10/ +4...+10
КС71-110 1,2 закрытая/открытая	1200	1130	1120	1,31	0,20	
КС71-110 0,9 тепловая	900	830	820	0,96	-	до +65
КС71-110 1,2 тепловая	1200	1130	1120	1,31	-	
КС71-130 0,9 закрытая/открытая	900	830	820	1,29	0,19	+2...+10/ +4...+10
КС71-130 1,2 закрытая/открытая	1200	1130	1120	1,76	0,26	
КС71-130 0,9 тепловая	900	830	820	1,29	-	до +65
КС71-130 1,2 тепловая	1200	1130	1120	1,76	-	

### ОПЦИИ для КС71/78/84:

- колесная опора
- стеклопакет с зеркалом на раздвижных створках
- накладка из нержавеющей стали (рабочая поверхность)







# Сарбoма

Подробнее на сайте производителя  
[www.carboma.com](http://www.carboma.com)



Контакты:

+992 918 61 09 37 Раҷабали

+992 988 51 61 61 Муҳаммадҷон

Email: [holod.tj@yandex.ru](mailto:holod.tj@yandex.ru)